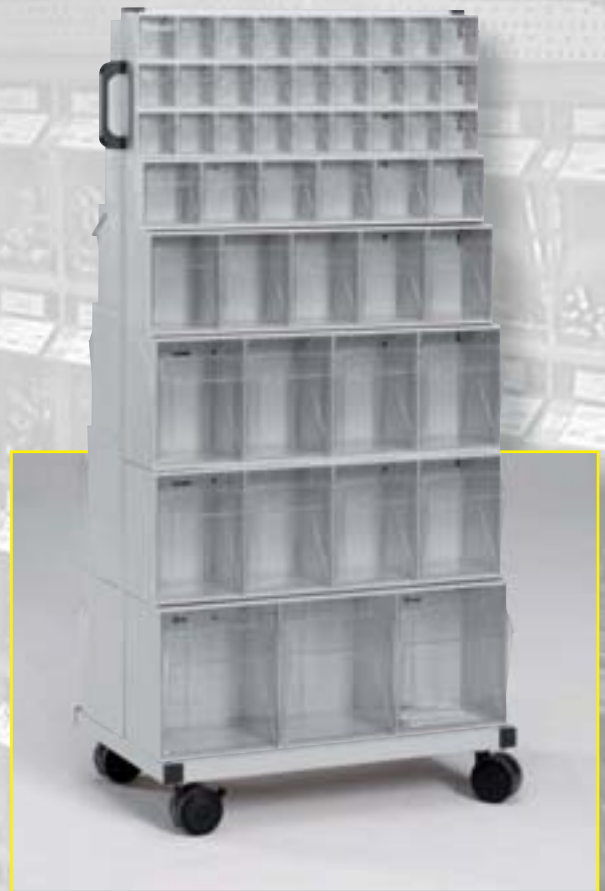


Regalbehälter



Kippbehälter

Stapelbehälter

**ENGELS**  
viele Größen und Möglichkeiten

# LAGERKÄSTEN

## REGALBEHÄLTER

Durch ihre rechteckige Form und geraden Wände stehen diese Behälter im Regal exakt nebeneinander – so geht kein Platz verloren. Die einzelnen Behälter sind auf Regale mit 950 mm (Serie KB) oder 1000 mm (Serie MB) effektiver Breite abgestimmt.



Art. Nr.: **KB T93**

Trennwand für KB-Serie, 93 mm breit.



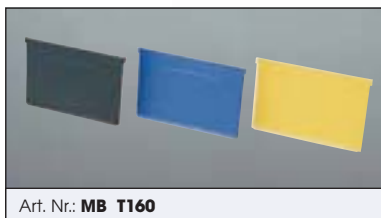
Art. Nr.: **KB T152**

Trennwand für KB-Serie, 152 mm breit.



Art. Nr.: **KB T186**

Trennwand für KB-Serie, 186 mm breit.



Art. Nr.: **MB T160**

Trennwand für MB-Serie, 160 mm breit.



Ideal für die übersichtliche Lagerung von Kleinmaterialien in Regalsystemen.

Hergestellt aus äußerst schlagfestem Polystyrol. Kann in den nachstehend angegebenen Standardfarben ab Lager geliefert werden; mit kurzer Lieferzeit auch in gelb oder grün.



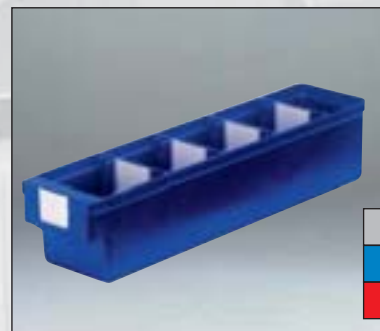
Art. Nr.: **KB 300 - 93**  
Abm.: 300 x 93 x 83 mm  
max. 3 Trennwände



Art. Nr.: **KB 300 - 152**  
Abm.: 300 x 152 x 83 mm  
max. 3 Trennwände



Art. Nr.: **KB 300 - 186**  
Abm.: 300 x 186 x 83 mm  
max. 3 Trennwände



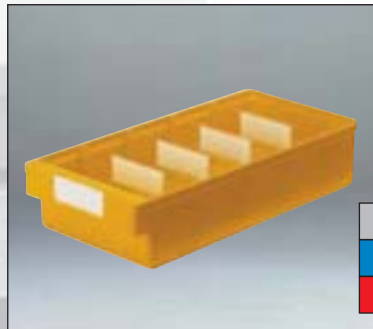
Art. Nr.: **KB 400 - 93**  
Abm.: 400 x 93 x 83 mm  
max. 4 Trennwände

# LAGERKÄSTEN

## REGALBEHÄLTER



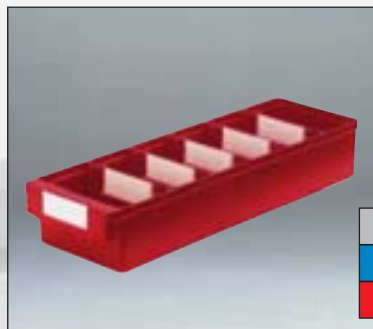
Art. Nr.: **KB 400 - 152**  
Abm.: 400 x 152 x 83 mm  
max. 4 Trennwände



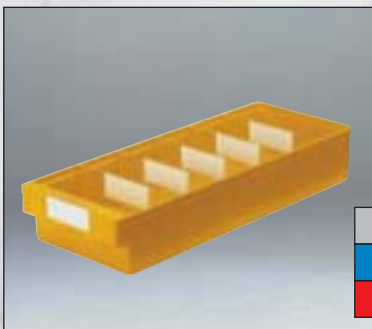
Art. Nr.: **KB 400 - 186**  
Abm.: 400 x 186 x 83 mm  
max. 4 Trennwände



Art. Nr.: **KB 500 - 93**  
Abm.: 500 x 93 x 83 mm  
max. 5 Trennwände



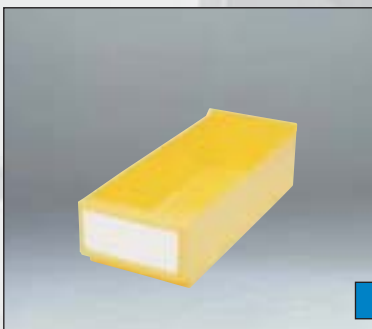
Art. Nr.: **KB 500 - 152**  
Abm.: 500 x 152 x 83 mm  
max. 5 Trennwände



Art. Nr.: **KB 500 - 186**  
Abm.: 500 x 186 x 83 mm  
max. 5 Trennwände



Art. Nr.: **MB 300 - 160**  
Abm.: 300 x 160 x 100/112 mm  
max. 4 Trennwände



Art. Nr.: **MB 400 - 160**  
Abm.: 400 x 160 x 100/112 mm  
max. 6 Trennwände



Art. Nr.: **MB 500 - 160**  
Abm.: 500 x 160 x 100/112 mm  
max. 8 Trennwände



Wenn Sie Regalsysteme mit offenen Böden nutzen, ist es sinnvoll, die Regalbehälter mit einer Auszugssperre zu versehen. Dieser Schutz verhindert das ungewollte Herausziehen des Behälters und hält ihn am Regal, sofern die Höhe des Faches nicht zu groß ist.



Art. Nr.: **KB ASP**

Auszugssperre, nur für KB-Serie.



Auf Wunsch können die auf dieser Seite gezeigten Behälter der KB-Serie auch mit großen Etikettenhaltern (wie oben abgebildet) versehen werden.

# LAGERKÄSTEN

## Sicherheit in puncto ESD (elektrostatische Entladungen)



Microchips sind aus unserem Leben nicht mehr wegzudenken. Der Strom fließt durch mikrodünne Leitungen. Schon ein kleiner und unsichtbarer Funke reicht aus, und ein Chip kann zerstört oder derartig beschädigt werden, dass er nach einigen Monaten funktionsuntüchtig wird. Das führt zu Irritationen, Rufschäden und Garantiekosten. Die Vorbeugung vor elektrostatischer Entladung (ESD) ist hierfür die einzige Lösung.



ESD-sichere Stapelbehälter.

Art. Nr.	Abmessungen
depofix 2 EL	500 x 310 x 200 mm
depofix 3 EL	350 x 210 x 200 mm
depofix 3Z EL	350 x 210 x 145 mm
depofix 4 EL	230 x 147 x 125 mm
depofix 5 EL	160 x 102 x 75 mm
depofix 6 EL	90 x 102 x 75 mm



Spulenhalter.

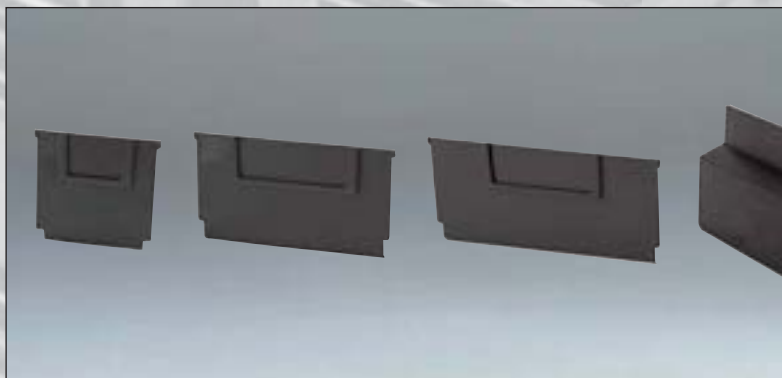
Viele Faktoren sind bei Schutz vor elektrostatischen Entladungen (ESD) wichtig und zu beachten. Fragen Sie nach unserem umfassenden Dokumentationsmaterial!

In immer mehr Produkten wird Mikroelektronik verwendet. Deshalb kommt dem Schutz vor elektrostatischen Entladungen (ESD) eine immer größere Bedeutung zu. Die unten abgebildeten Lagerkästen werden serienmäßig aus elektrisch leitfähigem Kunststoff geliefert.



Regalbehälter aus ESD-sicherem Polypropylen bieten statischer Elektrizität keine Chance.

Art. Nr.	Abmessungen (mm)	Trennwände
KB 300 - 93 EL	300 x 93 x 83 mm	max. 3
KB 300 - 152 EL	300 x 152 x 83 mm	max. 3
KB 300 - 186 EL	300 x 186 x 83 mm	max. 3
KB 400 - 93 EL	400 x 93 x 83 mm	max. 5
KB 400 - 152 EL	400 x 152 x 83 mm	max. 5
KB 400 - 186 EL	400 x 186 x 83 mm	max. 5
KB 500 - 93 EL	500 x 93 x 83 mm	max. 5
KB 500 - 152 EL	500 x 152 x 83 mm	max. 5
KB 500 - 186 EL	500 x 186 x 83 mm	max. 5



Trennwände und Auszugsschutz.

Art. Nr.	Bezeichnung
KB T-93 EL	Trennwand 93 mm
KB T-152 EL	Trennwand 152 mm
KB T-186 EL	Trennwand 186 mm
KB ASP EL	Auszugssperre

# LAGERKÄSTEN

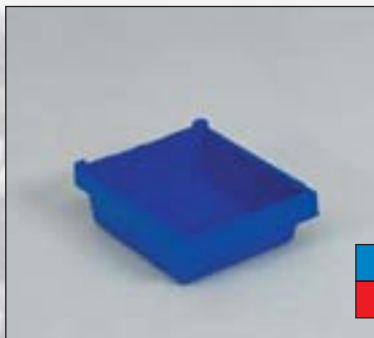
## NESTBARE REGALBEHÄLTER



Behälter mit Facheinteilung.

Durch die einheitliche Breite ist eine übersichtliche Einteilung gewährleistet. Die Facheinteilungen bieten Flexibilität.

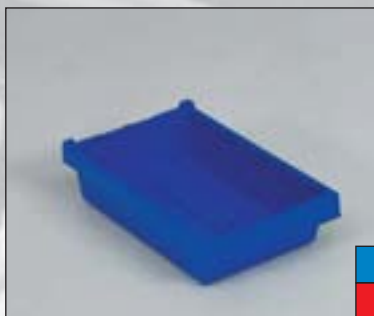
Die aus robustem Kunststoff (Polypropylen) gefertigten Behälter sind in drei Längen und einer Breite erhältlich. Mehr brauchen Sie auch nicht, weil die Behälter mit einer Trennwand der Länge nach in zwei Hälften aufgeteilt werden können. Das ist erheblich preiswerter als zwei schmale Behälter. Die Behälter sind zudem nestbar, d. h. ineinander stapelbar, sodass die Vorräte immer kompakt bleiben. Ergonomisch: Durch die abgerundete Form der Trennwände ist der Inhalt leicht erreichbar. Dank der Noppen an der Rückseite bleibt der Behälter im Regal hängen; diese dienen somit als sichernde Arretierung.



Art. Nr.: **6653**  
Abm.: 300 x 235 x 94 mm  
max. 2 Trennwände



**Längstrennwand**  
Art. Nr.: **6663** Abm.: 300 x 90 mm  
Art. Nr.: **6664** Abm.: 400 x 90 mm  
Art. Nr.: **6665** Abm.: 500 x 90 mm



Art. Nr.: **6654**  
Abm.: 400 x 235 x 94 mm  
max. 3 Trennwände



Art. Nr.: **6671**  
Trennwand über die halbe Behälterbreite



Kunststoffetiketten, stark haftend, trotzdem austauschbar.



Art. Nr.: **6655**  
Abm.: 500 x 235 x 94 mm  
max. 4 Trennwände



Art. Nr.: **6670**  
Trennwand über die gesamte Behälterbreite



Ständig in den Farben Rot und Blau lieferbar.

# LAGERKÄSTEN

## KIPPBEHÄLTER FLEX-BIN UND MINI MULTISTORE

**Sämtliche Kippbehälterhalter auf dieser und der nächsten Seite lassen sich (nach hinten versetzt) übereinander stapeln. Sie können direkt an die Wand oder ein Aluprofil geschraubt werden. Ob es nun um Schrauben und Muttern in einem Baumarkt oder um Medikamente in der Apotheke geht; der Inhalt wird staubfrei gelagert und bleibt optimal sichtbar.**



Durch die Trennwände lassen sich die extrabreiten Kippbehälter "Flexbin" völlig frei unterteilen.  
Artikel-Nr. 3164001.

Die Kippbehälterhalter der flex-bin-Serie haben eine Standardbreite von 601 mm. Für den Einsatz in kleinen Räumen wie Servicefahrzeugen oder Schränken, können wir Ihnen die Kippbehälter der „Mini-Multistore“-Serie anbieten. Diese bestehen aus einzelnen Segmenten, die miteinander gekoppelt werden können.



"Mini Multistore", koppelbar in Höhe und Breite.

Art. Nr.	Abm. mm	Kippbehälter
3163500	123 x 135 x 160	5
3163900	71 x 63 x 75	9



Kippbehälter "Flex-bin", für bis zu 580 mm lange Produkte geeignet!

Kippbehälter aus der Serie Flex-bin lassen sich mit den Trennwänden nach Belieben unterteilen und können daher ganz flexibel eingesetzt werden. Die Behälter lassen sich gemeinsam mit den Behältern der „Multistore“-Serie verwenden. Ebenso wie die Multistore-Behälter sind sie aus glasklarem, kratzfestem Polystyrol hergestellt. Die Außenbehälter halten wir für Sie in weißem Polystyrol auf Lager. Abhängig von der Bestellmenge sind auch andere Farben wie rot oder blau lieferbar.

### Flex-bin S (2 Kippbehälter) 601 x 140 x 150 mm (Länge x Tiefe x Höhe)



Art. Nr.: **3164200** Halter und Kippbehälter  
Art. Nr.: **3164001** Trennwand (maximal 5 pro Kippbehälter)

### Flex-bin Lang (1 Kippbehälter) 601 x 140 x 150 mm (Länge x Tiefe x Höhe)



Art. Nr.: **3164100** Halter und Kippbehälter  
Art. Nr.: **3164001** Trennwand (maximal 11 pro Kippbehälter)

# LAGERKÄSTEN

## KIPPBEHÄLTER MULTISTORE

**Multistore 9**  
601 x 65 x 77 mm (LxTxH)



Art. Nr.: **99-60907**  
Halter und 9 Kippbehälter

**Multistore 6**  
601 x 94 x 112 mm (LxTxH)



Art. Nr.: **99-60607**  
Halter und 6 Kippbehälter

**Multistore 5**  
601 x 136 x 163 mm (LxTxH)



Art. Nr.: **99-60507**  
Halter und 5 Kippbehälter

**Multistore 4**  
601 x 172 x 206 mm (LxTxH)



Art. Nr.: **99-60407**  
Halter und 4 Kippbehälter  
Art. Nr.: **3164410**  
Trennwand (maximal 4)

**Multistore 3**  
601 x 198 x 238 mm (LxTxH)



Art. Nr.: **99-60307**  
Halter und 3 Kippbehälter  
Art. Nr.: **3164310**  
Trennwand (maximal 3)

**Multistore 2**  
300/601 x 311 x 353 mm (LxTxH)



Art. Nr.: **99-60207**  
2 Halter und 2 Kippbehälter, gekoppelt  
Art. Nr.: **99-60107**  
Halter mit einem Kippbehälter



Trennwand, lieferbar für Kippbehälter  
Multistore 3 und Multistore 4.



Die Behälterhalter für „Multistore“  
und „Flexbin“ sind für die Montage  
an einer Wand oder Schiene  
vorbereitet.



Mit den Kippmuttern lassen sich  
die Multistore-Systeme schnell  
und einfach an C-Profilen oder  
Wandschienen befestigen.



In einem Baumarkt, fest montiert.



Kippmutter und dazugehörige  
Schraube, jeweils 20 Stück pro Set,  
Artikelnummer 99-60-SET.

# LAGERKÄSTEN

## SILAFIX, UNZER- BRECHLICHE STAPELBEHÄLTER

Die Staubschutzklappen aus glasklarem Polystyrol (PS) verhindern, dass der Inhalt der gestapelten Behälter verschmutzt. Zur Entnahme des Inhalts kann die Staubschutzklappe geöffnet werden.

Die Deckel schützen den Inhalt der nicht gestapelten Behälter. Hiermit können die Behälter auch als interne Versandeinheit verwendet werden.



Aus unzerbrechlichem und umweltfreundlichem Polypropylen in brillanten lichtechten Farben hergestellt. Die Abrundungen und Handgriffe sind ergonomisch gestaltet und dank des Designs können sie auch gestapelt sehr hohen Belastungen standhalten. Ab Lager in den Farben Grau, Rot und Blau lieferbar.



**Transparente Staubschutzklappen**  
3 - 379 Behältergröße 3  
3 - 376 Behältergröße 2

**Transparente Deckel (werden auf dem Behälter festgeklemmt)**  
3 - 374 Behältergröße 5  
3 - 373 Behältergröße 4  
3 - 372 Behältergröße 3Z  
3 - 371 Behältergröße 3  
3 - 368 Behältergröße 2



**Etiketten mit transparenter Schutzfolie (je 100 Stück)**

89-26U-6 Behältergröße 6  
89-26U-5 Behältergröße 5  
89-26U-4 Behältergröße 4  
89-26U-2 Behältergröße 3, 3Z, 2H und 2

**Größe 6**  
Inhalt 0,3 Liter

Art. Nr.: **3 - 367**  
Abm.: 90 (75) x 102 x 54 mm

**Größe 5**  
Inhalt 0,9 Liter

Art. Nr.: **3 - 366**  
Abm.: 170 (145) x 102 x 77 mm

**Größe 4**  
Inhalt 3,1 Liter

Art. Nr.: **3 - 365**  
Abm.: 230 (200) x 147 x 132 mm

**Größe 3Z**  
Inhalt 8,0 Liter

Art. Nr.: **3 - 364**  
Abm.: 350 (300) x 210 x 145 mm

**Größe 3**  
Inhalt 10,5 Liter

Art. Nr.: **3 - 363**  
Abm.: 350 (300) x 210 x 200 mm

**Größe 2 und 2H**  
Inhalt 24,6 und 16,7 Liter

Art. Nr.: **3 - 360**  
Abm.: 500 (450) x 310 x 200 mm  
Art. Nr.: **3 - 361**  
Abm.: 500 (450) x 310 x 145 mm

# LAGERKÄSTEN

## EURONORM, STAPELBEHÄLTER FÜR SCHWERLASTEN

**400 x 300 x 175 mm 15 ltr.**  
(360 x 260 x 155 mm Innenmaße)



Art. Nr.: **VTK 400 175-4**  
Einwurföffnung: 195 x 80 mm

**400 x 300 x 210 mm 20 ltr.**  
(360 x 260 x 190 mm Innenmaße)



Art. Nr.: **VTK 400 210-4**  
Einwurföffnung: 195 x 105 mm

**400 x 300 x 270 mm 30 ltr.**  
(360 x 260 x 250 mm Innenmaße)



Art. Nr.: **VTK 400 270-4**  
Einwurföffnung: 195 x 135 mm

**600 x 400 x 270 mm 50 ltr.**  
(560 x 360 x 250 mm Innenmaße)



Art. Nr.: **VTK 600 270-4**  
Einwurföffnung: 265 x 135 mm

**600 x 400 x 320 mm 60 ltr.**  
(560 x 360 x 300 mm Innenmaße)



Art. Nr.: **VTK 600 320-4**  
Einwurföffnung: 265 x 165 mm

**600 x 400 x 420 mm 90 ltr.**  
(560 x 360 x 400 mm Innenmaße)



Art. Nr.: **VTK 600 420-4**  
Einwurföffnung: 265 x 215 mm

Durch handliche Grifföffnungen, größere Abmessungen, Zubehör (z.B. Einsätze), transparente Staubschutzklappen und Etikettenhalter sind diese Stapelbehälter eine komplette und vollwertige Alternative zu den klassischen Behälter mit den typischen Nasen.



**Transparente Staubschutzklappen**  
**VTK SK400 210** für 400 x 300 x 210  
**VTK SK400 270** für 400 x 300 x 270  
**VTK SK600 270** für 600 x 400 x 270  
**VTK SK600 320** für 600 x 400 x 320  
**VTK SK600 420** für 600 x 400 x 420



**Papieretiketten, je 50 Stück**  
**VTK E 60** Format 210 x 60, für Behälter  
175 mm hoch  
**VTK E 74** Format 210 x 74, für Behälter  
210 mm und höher



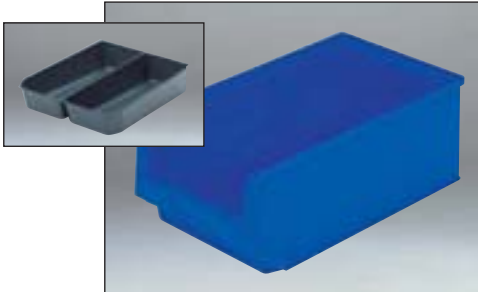
Durch die verstärkten Ecken und die profilierten Böden sind diese Regalbehälter sehr belastbar (bis zu 50 kg pro Stück) und optimal stapelbar. Jetzt können Sie im Handumdrehen ein praktisches Regal zur Aufbewahrung aufbauen.



Geteilter staubsichtiger Scharnierdeckel, für beide Grundmaße erhältlich.

# LAGERKÄSTEN

## LIGHT SERIE, STAPELBEHÄLTER UND ZUBEHÖR



Tiefgezogene Facheinteilung für Stapelbehälter der Größe 2.



Die Euronorm-Stapelbehälter lassen sich sehr flexibel mit den Einsätzen unterteilen, siehe Seiten L26 und L27.



Die Standard-Lagerregale bieten Ihnen eine ganze Reihe von Vorteilen, z.B. lassen sich Stapelbehälter einfach und ohne zu kippen herausnehmen. Auch eine 2-Bin-System-Lösung (2 Behälter mit gleichem Inhalt hintereinander) lässt sich problemlos umsetzen. Wir liefern Ihnen auch das passende Regal.



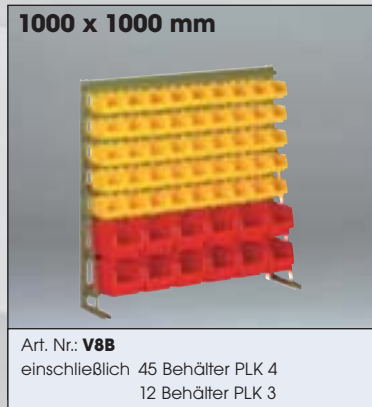
Die Light-Serie wird aus robustem und unzerbrechlichem Polypropylen hergestellt. Diese Behälter sind zwar weniger hoch stapelbar, eignen sich aber optimal für die Verwendung in Regalsystemen.

Art. Nr.	Größe	Abmessungen (mm)
PLK 5	6	89 (76) x 102 x 50 mm
PLK 4	5	164 (150) x 105 x 75 mm
PLK 3	4	230 (205) x 150 x 125 mm
PLK 3A	4 lang	290 (265) x 150 x 125 mm
PLK 2	3 Z	330 (301) x 213 x 150 mm

Das unten abgebildete Regalsystem Vario ist speziell für die Stapelbehälter der Light-Serie ausgelegt. Weitere Angaben zu den Abmessungen können Sie unserem Sonderprospekt entnehmen, den wir Ihnen gerne zusenden.

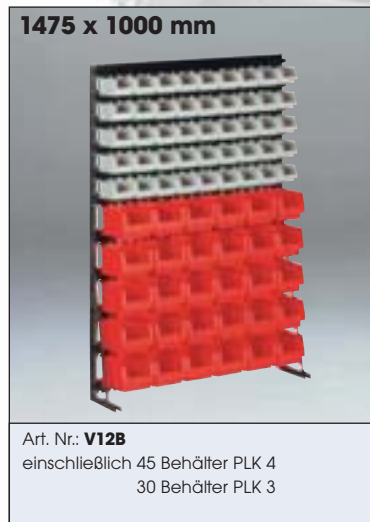


Variosystem



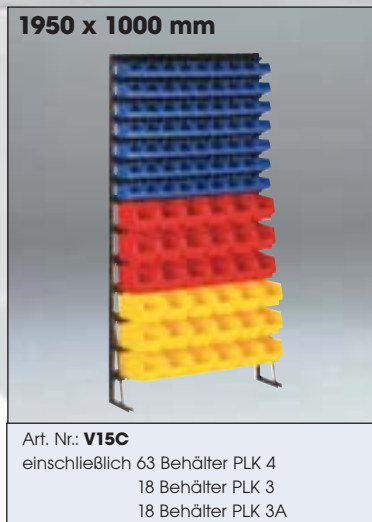
1000 x 1000 mm

Art. Nr.: **V8B**  
einschließlich 45 Behälter PLK 4  
12 Behälter PLK 3



1475 x 1000 mm

Art. Nr.: **V12B**  
einschließlich 45 Behälter PLK 4  
30 Behälter PLK 3



1950 x 1000 mm

Art. Nr.: **V15C**  
einschließlich 63 Behälter PLK 4  
18 Behälter PLK 3  
18 Behälter PLK 3A

# LAGERKÄSTEN

## UNIVERSELLE REGALSYSTEME

Die nebenstehend abgebildeten C-Profile aus Aluminium sind Bestandteil eines Konstruktionsystems, mit dem viele interessante Anwendungen ermöglicht werden. Nachstehend zeigen wir Ihnen zwei direkt ab unserem Lager lieferbare Standardkonfigurationen. Bei Bedarf arbeiten wir gerne gemeinsam mit Ihnen eine maßgeschneiderte Lösung für Sie aus.



In unseren universellen C-Profilen aus Aluminium lassen sich die einzelnen Behälterschielen stufenlos verstellbar befestigen (passend für die unterschiedlichen Behälterserien). Denken Sie bitte daran, immer ein Stück mehr zu bestellen, als Behälterreihen übereinander geplant sind.

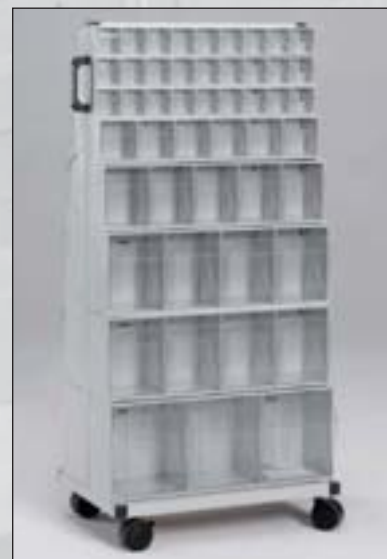


Die C-Profile können direkt an die Wand geschraubt werden. Außerdem können wir Ihnen sofort einsatzbereite Wandregale liefern (variabel bis zu 2000 mm).



Halterung für die Befestigung des C-Profils auf Tisch oder Fußboden, auch doppelseitig verwendbar. Die C-Profile liefern wir Ihnen nach Maß gefertigt.

Art. Nr.	Beschreibung
<b>3162005</b>	C-Profil aus Aluminium 30 x 15 mm, Länge 2.000 mm, je Paar
<b>31600-VARIO</b>	Vario-Behälterschiene, 1.000 mm.
<b>99-60-SET</b>	Set mit jeweils 20 Schrauben und Kippmuttern zur Befestigung der Behälterschielen und der Kippbehälterhalter.
<b>31600-SPEC</b>	Wandregal, Höhe bis 2.000 mm, Breite 330 mm.
<b>90696-WINKELSTÜTZE</b>	Halterung für die Befestigung des C-Profils auf Tisch oder Fußboden.



Fahrbarer, doppelseitiger Ständer auf Lenkrollen aus Kunststoff Ø 70 mm, 1160 mm effektive Höhe.

Art. Nr.	Beschreibung
<b>99-64142</b>	Fahrbarer Ständer, einzeln
<b>99-64142-1</b>	Fahrbarer Ständer, wie abgebildet mit Kippbehältern ausgestattet



Trägerahmen, 267 mm effektive Höhe.

Art. Nr.	Beschreibung
<b>99-65606</b>	Trägerahmen, einzeln
<b>99-65606-1</b>	Trägerahmen, wie abgebildet mit Kippbehältern ausgestattet

# LAGER- UND TRANSPORT- BEHÄLTER

## REGALE UND WAGEN

Für unsere Behälter liefern wir Regalsysteme und Transportwagen. Solide verarbeitet (mit Epoxidbeschichtung) und genau auf die Abmessungen unserer Behälter abgestimmt: Dadurch nutzen Sie die gesamte Fläche.



Fahrbares Behälterregal aus Edelstahl, universell passend für unterschiedlich hohe Behälter mit dem Grundmaß von 600 x 400 mm. Auch doppelseitig lieferbar.



RAKO-Behälterwagen.

Nicht das passende für Sie dabei? Für weitere Informationen zu den Abmessungen und Möglichkeiten der abgebildeten Wagen und Regalsysteme beraten wir Sie gerne und helfen bei der Suche nach einer geeigneten Lösung.



Regalsystem Prospace, passend für jeweils 10 RAKO-Behälter 600 x 400 x 325 mm.

Die Einlegeböden lassen sich in einem 40 mm-Raster verstellen und tragen 125 kg. Die Regalhöhe liegt bei 2.000 mm. Bei den nachstehenden Artikelnummern sind die Behälter nicht im Lieferumfang enthalten.

Art. Nr.	Regal für 10 RAKO-Euronorm-Behälter 3-302G-0, 2000 mm hoch	
2222.442.18	Fachtiefe 400 mm	Basisregal, Breite 1295 mm
2222.443.15		Anbauregal, Breite 1255 mm



Regalsystem Prospace, passend für jeweils 20 RAKO-Behälter 600 x 400 x 120 mm oder 30 Behälter 400 x 300 x 120 mm.

Art. Nr.	Regal für 20 RAKO-Euronorm-Behälter 3-200-0, 2000 mm hoch	
2222.440.15	Fachtiefe 400 mm	Basisregal, Breite 1295 mm
2222.441.12		Anbauregal, Breite 1255 mm
Art. Nr.	Regal für 30 RAKO-Euronorm-Behälter 3-203-0, 2000 mm hoch	
2222.438.15	Fachtiefe 400 mm	Basisregal, Breite 995 mm
2222.439.12		Anbauregal, Breite 955 mm