

Stapelbar



Nestbar

Faltbar

ENGELS
immer die passende antwort

ESA EURONORM

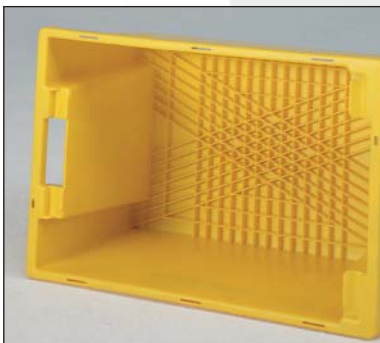
STANDARD- DREHSTAPEL- BEHÄLTER



Diese Behälter sind ständig ab Werk in den Farben blau und weiß sowie in geschlossener oder perforierter Ausführung lieferbar.



Auf Wunsch erhältlich: Mit Aufdruck und Aussparungen für Barcode-etiketten.



Auf Wunsch erhältlich: Verstärkter Boden für die Benutzung in automatisierten Lagern.



Auch in kleinen Mengen sind diese Behälter in anderen Farben lieferbar.



Im Handumdrehen Platz sparen.

Diese Behälter können – auch ohne Deckel – aufeinander gestapelt werden. Wenn sie um 180 Grad gedreht werden, sind sie nestbar. In unserem Produktangebot stehen Ihnen zwei Ausführungen zur Verfügung:

Das Standardmodell: meist kompatibel mit südeuropäischen Drehstapelbehältern, offene Handgriffe und zweckmäßiges Design.

Das Hochleistungsmodell HR: Das Hochleistungsmodell HR: Kompatibel mit skandinavischen und amerikanischen Drehstapelmodellen, geschlossene Handgriffe.

Und als Extra: Durch die Optimierung der Konstruktion der Wände und die Art des Stapelns bietet ein 350 mm hoher "HR-Behälter" fast das gleiche Fassungsvermögen wie ein 400 mm hoher (70 l) Standardbehälter.

600 x 400 x 150 mm 25 ltr.
(490 x 332 x 145 mm Innenmaß)
Gewicht 1440 gr



Art. Nr.: **SN - 6415**

600 x 400 x 200 mm 35 ltr.
(490 x 332 x 195 mm Innenmaß)
Gewicht 1675 gr



Art. Nr.: **SN - 6420**

600 x 400 x 300 mm 50 ltr.
(490 x 332 x 295 mm Innenmaß)
Gewicht 2150 gr



Art. Nr.: **SN - 6430**

600 x 400 x 400 mm 70 ltr.
(490 x 332 x 395 mm Innenmaß)
Gewicht 2775 gr



Art. Nr.: **SN - 6440**

ESA EURONORM

HOCHLEISTUNGS- DREHSTAPEL- BEHÄLTER

type HR
400 x 300 x 138 mm 10 ltr.
(311 x 245 x 126 mm Innenmaß)
Gewicht 670 gr (Light-Ausführung)



Art. Nr.: **6711**

type HR
400 x 300 x 285 mm 21 ltr.
(311 x 245 x 273 mm Innenmaß)
Gewicht 970 gr (Light-Ausführung)



Art. Nr.: **6712**

type HR
600 x 400 x 270 mm 50 ltr.
(490 x 340 x 265 mm Innenmaß)
Gewicht 1835 gr



Art. Nr.: **GS - 6427 - SO**

type HR
600 x 400 x 350 mm 66 ltr.
(490 x 340 x 345 mm Innenmaß)
Gewicht 2010 gr



Art. Nr.: **GS - 6436 - SO**



Die Light-Ausführungen sind auch als transparente Modelle lieferbar.



Art. Nr.: **SND 64 - 0**

Der Universal-Auflagedeckel (Tropfwasserschutz) passt auf alle 600 x 400 mm großen Behälter aus diesem Katalog.

Durch die glatten (gegebenenfalls verstärkten) Böden eignet sich die ESA-Serie ausgezeichnet für automatisierte Transportsysteme. Die Behälter dieser Serie lassen sich perfekt auf internen Transportmitteln in der Firma oder als Mehrwegverpackung für den externen Transport einsetzen.



*Die ESA-Behälter in einem Distributionssystem für Bücher und CDs.
(Foto: Vanderlande Industries, NL)*



HR-Ausführung: Fast gerade Seitenwände, Inhalt wie bei den Stapelbehältern der gleichen Größe und trotzdem optimal nestbar.

ESA EURONORM

DISTRIBUTIONS- BEHÄLTER

Distributionsbehälter müssen nicht nur perfekt und problemlos stapelbar sein, sondern außerdem ein maximales Innenmaß aufweisen. Stapelbügel oder zweiteilige Deckel bieten hierfür gute Voraussetzungen. Da die Seitenwände, anders als bei den Drehstapelbehältern nicht gerippt sind, ist das effektive Fassungsvermögen größer.



Distributionsbehälter ersetzen die klassischen Pappkartons. Sie schützen den Inhalt wesentlich besser und mit fest angebrachten Deckeln werden sie auch als „Attached Lid Containers - ALC's“ bezeichnet.



Genestete Distributionsbehälter mit Stapelbügeln benötigen die gleiche Bodenfläche wie gestapelte.



Die Distributionsbehälter mit zweiteiligem Deckel sind 100 mm breiter, wenn sie genestet sind. Dann können 4 Stapel auf eine 1200x1000 mm große Palette gestellt werden.



Nur bei geöffnetem Deckel kann ein Etikett in den Halter geschoben oder entnommen werden.

400 x 300 x 222 mm 18 ltr.

(338 x 254 x 197 mm Innenmaß)
Gewicht 1800 gr



Art. Nr.: **ALC 43225** inkl. Etikettenhalter

400 x 300 x 306 mm 25 ltr.

(329 x 250 x 282 mm Innenmaß)
Gewicht 2100 gr



Art. Nr.: **ALC 43310** inkl. Etikettenhalter

600 x 400 x 264 mm 48 ltr.

(530 x 353 x 240 mm Innenmaß)
Gewicht 2930 gr



Art. Nr.: **ALC 64265** inkl. Etikettenhalter

600 x 400 x 306 mm 54 ltr.

(514 x 350 x 281 mm Innenmaß)
Gewicht 3125 gr (Light-Ausf. 2900 gr)



Art. Nr.: **ALC 64310** inkl. Etikettenhalter
Art. Nr.: **ALC 64310L** Light-Ausführung

600 x 400 x 365 mm 65 ltr.

(508 x 346 x 340 mm Innenmaß)
Gewicht 3380 gr



Art. Nr.: **ALC 64365**

600 x 400 x 400 mm 70 ltr.

(521 x 343 x 375 mm Innenmaß)
Gewicht 3700 gr (Light-Ausf. 3350 gr)



Art. Nr.: **ALC 64400** inkl. Etikettenhalter
Art. Nr.: **ALC 64400L** Light-Ausführung

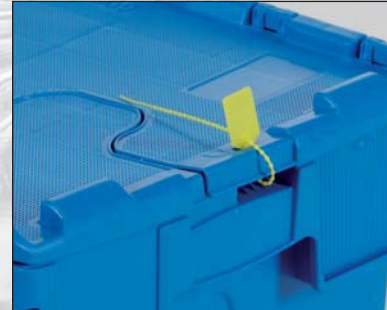
ESA EURONORM

DISTRIBUTIONS- BEHÄLTER

714 x 465 x 356 mm 75 ltr.
(598 x 375 x 307 mm Innenmaß)
Gewicht 4560 gr



Art. Nr.: **ALC 704635S** inkl. Etikettenhalter



ALCs lassen sich mit Schlaufen- oder Einsteckversiegelungen verschließen.

600 x 400 x 200 mm 35 ltr.
(530 x 340 x 172 mm Innenmaß)
Gewicht 1850 gr



Art. Nr.: **SNB-6020** Boden und Seitenwände geschlossen

600 x 400 x 200 mm 35 ltr.
(530 x 340 x 172 mm Innenmaß)
Gewicht 1700 gr



Art. Nr.: **SNBP-6020** Boden und Seitenwände perforiert



Selbstklebende Etikettenträger. Von diesen lassen sich Aufkleber mit den Versandangaben problemlos wieder entfernen.

600 x 400 x 300 mm 53 ltr.
(530 x 340 x 272 mm Innenmaß)
Gewicht 2300 gr



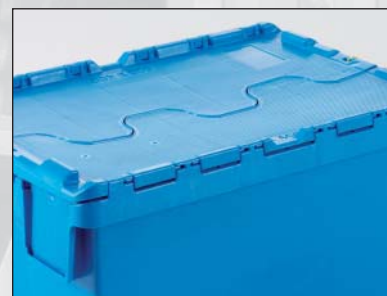
Art. Nr.: **SNB-6030** Boden und Seitenwände geschlossen

600 x 400 x 300 mm 53 ltr.
(530 x 340 x 272 mm Innenmaß)
Gewicht 2050 gr



Art. Nr.: **SNBP-6030** Boden und Seitenwände perforiert

Etikettenträger	
Art. Nr.	Abmessungen mm
90456 - A6	165 x 114 mm (A6)
90456 - A5	170 x 230 mm (A5)
90456 - A4	335 x 230 mm (A4)

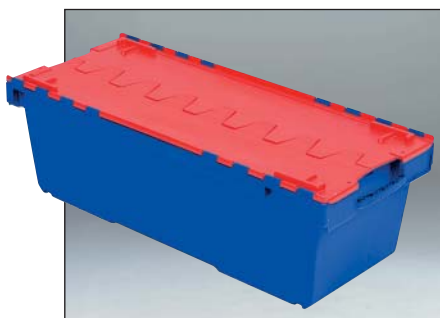


Im Rahmen von Projekten liefern wir Distributionsbehälter auch mit Reliefdeckeln. Aufkleber können von diesen problemlos wieder entfernt werden.

UMZUGS-SORTIMENT

BEHÄLTER MIT STAPELBÜGELN, ROLLWAGEN

Behälter mit Stapelbügeln sind aufgrund ihrer Konstruktion robust und handlich im Gebrauch. Auch über die Kopfhöhe hinaus lassen sie sich problemlos aufeinander stellen. Dank der Bügel bzw. Deckel stehen die Behälter immer exakt übereinander.



Die Deckel bieten einen sicheren Schutz des –meist- vertraulichen Inhalts. Bei Bedarf können diese versiegelt werden.



Einfach perfekt für den Umzug eines Archivs

Art. Nr.	Abmessungen mm	Innenmaß	Inhalt	Gewicht
A10130.500	mit Bügeln 1160x480x342	1000x370x332	130 ltr	7,3 kg
A10125.500	mit Deckel 1160x480x360	1000x370x332	130 ltr	7,5 kg

Durch die Handgriffe lassen sich die Behälter ganz einfach von zwei Personen tragen und sind aufgrund der Abmessungen für Ordner und Archivkisten geeignet. Wegen der großen Innenlänge werden sie auch als Meterkisten bezeichnet. Durch die Stahlbügel lassen sich die Behälter sicher stapeln.



Behälter für Büroelektronik.



Rechner und Monitor passen genau hinein.



Aufdruck (hier mit einem Klischee).

Art. Nr.	Abmessungen mm	Innenmaß	Inhalt	Gewicht
8 - 301 - 2B	mit Bügeln 800 x 600 x 500	700 x 470 x 465	180 ltr	8 kg
A10165	mit Deckel 745 x 567 x 616	649 x 459 x 585	165 ltr	7,3 kg

Praktische stapel- bzw. nestbare Bügelbehälter, die oft für Computer und Bildschirme bei Umzügen eingesetzt werden. Der Behälter ist nahezu unverwundlich und bietet hierdurch die Garantie eines sicheren Transports mit wertvollem Inhalt. In leerem Zustand sorgen sie für 50 % Platzeinsparung.

UMZUGS- SORTIMENT

PRAKTISCHE DECKELBEHÄLTER

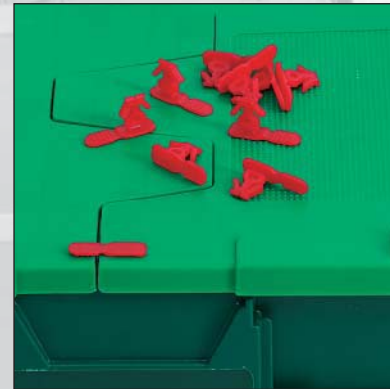


Deckelbehälter: Praktisch, robust und für schwerste Arbeiten geeignet. In 2 Ausführungen lieferbar (Farbe grün aus PP oder Farbe grau aus HDPE), jeweils mit integriertem Etikettenhalter.

Art. Nr.	Abmessungen mm	Innenmaß	Inhalt	Gewicht
064-312	600 x 400 x 310 grau	492 x 320 x 277	52 ltr	3,1 kg
064-362	600 x 400 x 365 grau	492 x 320 x 332	62 ltr	3,4 kg
ALC 866150	865 x 610 x 500 grau	760 x 495 x 460	180 ltr	8,6 kg
A10010	300 x 200 x 200 grün	235 x 152 x 174	6 ltr	0,85 kg
A10020	400 x 300 x 252 grün	325 x 246 x 222	20 ltr	1,73 kg
A10025	400 x 300 x 320 grün	321 x 244 x 295	25 ltr	1,9 kg
A10050	600 x 400 x 320 grün	508 x 335 x 295	54 ltr	3,2 kg
A1006B	600 x 400 x 365 grün	508 x 335 x 355	67 ltr	3,9 kg

Deckelbehälter nehmen leer übereinandergestapelt mehr Platz als faltbare Behälter in Anspruch und bieten aufgrund der schrägen Seiten etwas weniger Innenraum. Sie sind sehr robust! Diese Behälter sind für die unterschiedlichsten Anwendungen geeignet und in vielen Größen lieferbar. Die oben angegebenen Größen zeigen nur eine kleine Auswahl aus unserem Sortiment.

Weil der Datenschutz eine immer wesentlichere Rolle spielt, lassen sich all unsere Deckelbehälter, sowohl die nestbaren als auch die faltbaren, versiegeln. Hierzu können ganz einfache Tie-Raps, aber auch nummerierte Siegel verwendet werden.



Weitere Versiegelungen haben wir für Sie auf den Seiten L51 - L56 zusammengestellt. Hier abgebildet: Arrowlock Versiegelung Typ AL 04.

Unsere Rollwagen aus Kunststoff verfügen über glatte Ober- und Unterseiten sind leicht und doch unglaublich stabil. Leer lassen sie sich sicher stapeln. Serienmäßig mit 125 mm großen Laufrollen, 2 fest, 2 schwenkbar.



Die Rollwagen sind stapelbar und für Lasten bis zu 500 kg geeignet.

Art. Nr.	Abmessungen mm
80-184-185	800 x 600 x 200
80-954-85	1200 x 800 x 200
89-2-3-2DB	Zugstange

FALTBARE TRANSPORT- BEHÄLTER



Rücksendeetikettenhalter.

Den Klettverschluss lösen und umklappen, sodass die Rücksendeadresse sichtbar wird. Nach Maß lieferbar.

Art. Nr.	Kartenformat
ETI - HW1510	150 x 100 mm (A6)



Unsere Transportbehälter sind ab einer gewissen Abnahmemenge auch in semitransparentem Kunststoff lieferbar.



Option: Verriegelung an der Innenseite. Hiermit wird ein ungewünschtes Aufklappen der Seitenwand verhindert. Nur in der Größe 600 x 400 x 320 mm lieferbar.



Vier zusammengeklappte Behälter – zusammen genauso hoch wie ein aufgeklappter Behälter!

Faltbehälter sind aus nahezu unzerbrechlichem Polypropylen. Die faltbehälter sind frost- und hitzebeständig. Sie sind mit kräftigen Scharnieren und glatten Innenseiten ausgeführt. Stapelbar auf Behältern der RAKO-Serie. Mit viel Zubehör lieferbar, u.a. Versiegelungen, Etikettenhalter und Transportwagen.

Grundmaß 400 x 300 mm
(356 x 257 mm Innenmaß)
Höhe gefaltet 89 mm



Art. Nr.	Höhe	Gewicht
34 - 4322 - 10	225 mm	2000 gr
34 - 4326 - 10	260 mm	2100 gr
34 - 4330 - 10	300 mm	2300 gr

Grundmaß 600 x 400 mm
(556 x 357 mm Innenmaß)
Höhe gefaltet 72 mm



Art. Nr.	Höhe	Gewicht
34 - 6422 - 10	225 mm	2600 gr
34 - 6426 - 10	260 mm	2800 gr
34 - 6430 - 10	300 mm	3000 gr
34 - 6432 - 10	320 mm	3050 gr

Deckel 400 x 300 mm



Art. Nr.	Beschreibung
34 - 4301 - 1	einteilig, mit Scharnier an der Längsseite (nicht abgebildet)
34 - 4301 - 2	geteilt, mit Scharnier an den kurzen Seiten (Art.-Nr. steht für eine Hälfte)

Deckel 600 x 400 mm



Art. Nr.	Beschreibung
34 - 6401 - 1	Geteilt, mit Scharnier an den langen Seiten (Art.-Nr. steht für eine Hälfte)
34 - 6401 - 2	Geteilt, mit Scharnier an den kurzen Seiten (Art.-Nr. steht für eine Hälfte)

FALTBARE TRANSPORT- BEHÄLTER

Für den Transport empfindlicher Produkte (z.B. Computer) liefern wir faltbare Behälter mit Pufferschaumplatten auf dem Boden und Bändern mit Klettverschlüssen zur Sicherung des Inhalts. Nachstehend zeigen wir Ihnen einige Beispiele:

800 x 600 x 465 mm 185 ltr.
(760 x 560 x 435 mm Innenmaß)
Höhe gefaltet 120 mm



Art. Nr.	Beschreibung	Gewicht
34 - 950 - 4	geschlossener Griff gerippter Boden	5600 gr
34 - 950 - 4V	offener Griff versträrkter Boden	7700 gr

Deckel 800 x 600 mm



Art. Nr.	Beschreibung
34 - 9501 - 21	2-teilig, mit Scharnieren an den kurzen Seiten
58 - 1023 - 0	Stülpedeckel, nicht abgebildet

Aufsatzrahmen
800 x 600 x 465 mm 185 ltr.
(760 x 560 x 435 mm Innenmaß)
Höhe gefaltet 120 mm



Art. Nr.	Beschreibung	Gewicht
34 - 950 - 0	geschlossener Griff	3950 gr

Rahmen auf RAKO behälter



Aufsatzrahmen passen auf Behälter der RAKO-Serie, Faltbehälter und Transportwagen.



Faltbare Transportbehälter mit Bändern und Deckeln.

Art. Nr.	Außenmaße
34 - 6432 KBB	600 x 400 x 320 mm
34 - 950 KBB	800 x 600 x 465 mm



Versandverpackung mit faltbarem Aufsatzrahmen

Aufsatzrahmen, hier auf einem 220 mm hohen RAKO-Behälter angebracht. Gemeinsam mit dem oben abgebildeten Deckel und Spannbändern ist dies eine faltbare Verpackung, die nichts so einfach umwirft.



Behälter mit Aufsatzrahmen.

RAKO-Behälter mit Einlage aus 35 mm dickem Polyether-Pufferschaum und doppelseitigen Klettverschlussbändern inkl. Aufsatzrahmen, Deckel und Spannbändern. Diese Ausführung wurde z.B. für den Versand von 21" Monitoren verwendet.

Art. Nr.	Außenmaße
34 - 950 XL-KBB	800 x 600 x 670 mm

SPEZIELLE POST- BEHÄLTER UND BEHÄLTER FÜR AUTOMATISIERTE LAGER

Die **Poolbox-Postversandbehälter** sind mit **soliden, verschleiß- und versiegelbaren Deckeln** versehen. Dank der **abgerundeten Ecken** halten sie den **enormen Belastungen** beim **Postversand** problemlos stand. Sie sind als **Mehrwegverpackungen** für den **Versand** von z.B. **Medikamenten, Büchern, Kleidung** und **CDs** entwickelt worden.



Stapelbare Poolboxen, vor allem für den Versand von flachen Artikeln.

Art. Nr.	Abmessungen mm
39 - 2032 - 120	300 x 200 x 120
39 - 2032 - 170	300 x 200 x 170
39 - 2043 - 120	400 x 306 x 120
39 - 2043 - 121	400 x 306 x 120 mit einem Griff



Stapel-/nestbare Poolboxen mit integrierten Tragegriffen.

Art. Nr.	Abmessungen mm
39 - 1043 - 220	400 x 300 x 220
39 - 1064 - 320	600 x 400 x 320
39 - 1086 - 600	800 x 600 x 600

Mitdenken: In automatisierten Lagern und Durchrollregalen sollten die Behälter keine schrägen Seitenwände haben, weil dadurch viel Platz verschenkt wird und die Konstruktion aufwändiger ist. Außerdem wollte unser Kunde die Behälter auch für die externe Distribution verwenden.

Sonstige Anforderungen:

Konstruktion: bei 25 kg kein Durchbiegen des Bodens.

Brandversicherung: wenn sich die Sprinkler einschalten, bleibt nicht mehr als 1 Liter Wasser im Behälter.

Benutzer: minimale Rückfracht. Den Inhalt immer im Blick.

Die Lösung: Der AHDB (Automatic Handling Distribution Bin) 600 x 400 x 195 mm.



Der verstärkte Boden des AHDB nimmt einen Liter Flüssigkeit vor dem Überlaufen auf.



Das Stapeln funktioniert wie bei den Transportbehältern: Die Behälter werden aufeinander gestellt und geschoben, bis der obere Behälter „einrastet“.



Nestbar: Platzeinsparung von 50 %.



Stapelbar wie jeder andere Euronorm-Behälter.



Die Praxis: Aufträge zusammenstellen bei Royal Talens (NL).

BEHÄLTER FÜR ROLLENBAHNEN

UND ANDERE SPEZIALPRODUKTE



Rollenbahnbehälter für Gepäckstücke, die nicht für die Beförderung mit dem Transportband geeignet sind. (Foto: Eindhoven Airport, NL)

Wenn die Behälter ausschließlich für den Transport von Gegenständen auf Rollenbahnen und Förderbändern bestimmt sind, müssen sie ganz anderen Anforderungen als die meisten Transport- und Lagerbehälter entsprechen.

- sie müssen über abgerundete Ecken verfügen, damit sie in Kurven nicht blockieren können.
- sie müssen nestbar sein. Stapelbügel oder eine spezielle Ausführung der Seitenwände kosten nur Platz und Geld.

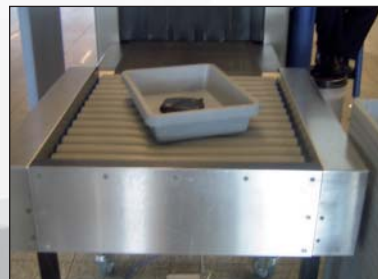


Art. Nr.	Abmessungen mm	Innenmaß	Inhalt	Gewicht
3 - 863	400 x 300 x 86 mm	336 x 236 x 80 mm	7 ltr	0,6 kg
9 - 1542 R	590 x 380 x 90 mm	528 x 328 x 80 mm	15 ltr	1,1 kg
9 - 1610	600 x 500 x 140 mm	510 x 410 x 135 mm	30 ltr	2 kg
3 - 122	740 x 445 x 145 mm	615 x 335 x 140 mm	30 ltr	2 kg
3 - 123 - 1	765 x 475 x 205 mm	620 x 350 x 200 mm	50 ltr	2,3 kg



Im Auftrag von Philips haben wir einen Normbehälter aus Kunststoff entwickelt. Dieser wird gemeinsam mit den alten und schwereren Modellen aus Stahl verwendet und zeichnet sich durch den glatten Boden, den genau rechteckigen Innenraum und den Etikettenhalter im DIN-A7-Format an einer kurzen Seite aus.

Art. Nr.	Abmessungen mm	Innenmaß	Inhalt	Gewicht
9 - 2016	528 x 348 x 170 mm	Normbehälter	25 ltr	1,4 kg
210 - 11747	315 x 155 x 150 mm	Einsatz für Normbehälter 1/3	7 ltr	



Ein Rollenbahnbehälter wird zur Überprüfung des Handgepäcks beim Einchecken am Flughafen benutzt.

Obwohl dieser Katalog rund 100 Seiten zählt, auf denen wir Ihnen unsere Behälter und das Zubehör präsentieren, reicht dies für die große Vielzahl von Spezialprodukten nicht aus. Für viele unserer Kunden haben wir Spezialbehälter produziert, die wir auch Ihnen anbieten können. Haben Sie den für Ihre Produkte optimalen Transportbehälter hier noch nicht gefunden? Rufen Sie uns einfach an!

