

# UMZUGBEHÄLTER UND ROLLWAGEN



Exakt ein Meter Archiv



Deckelbehälter und  
Behälter mit Stapelbügeln



Stabile, stapelbare Rollwagen

QUALITÄT BEWÄHRT IN DER ALLTAGSPRAXIS

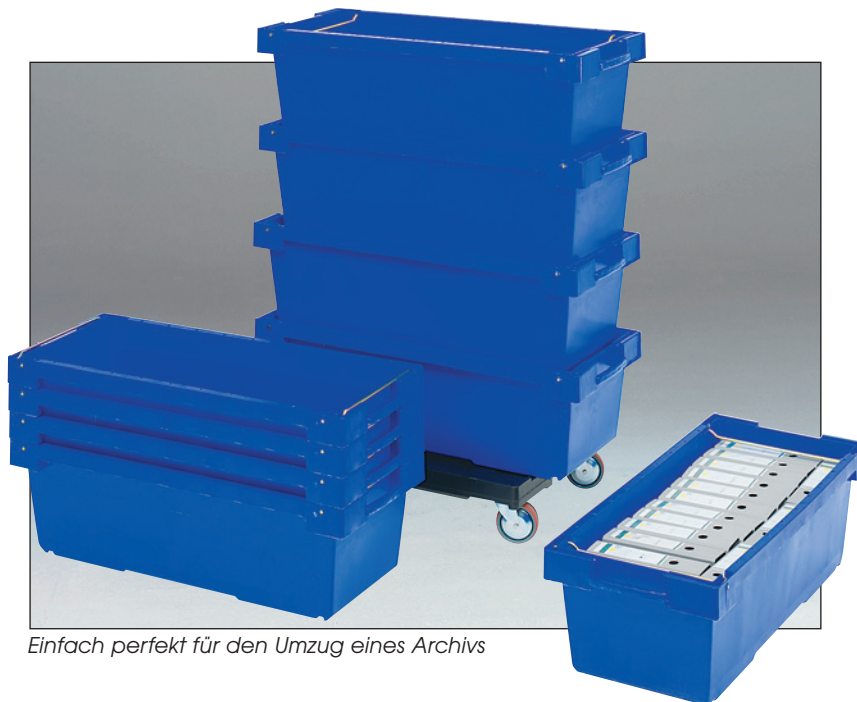
# ENGELS

serving logistics and the environment

# UMZUGS-SORTIMENT

## BEHÄLTER MIT STAPELBÜGELN

Behälter mit Stapelbügeln sind aufgrund ihrer Konstruktion robust und handlich im Gebrauch. Auch über die Kopfhöhe hinaus lassen sie sich problemlos aufeinander stellen. Dank der Bügel bzw. Deckel stehen die Behälter immer exakt übereinander.



Einfach perfekt für den Umzug eines Archivs



Neben den bekannten Meterkisten ist auch eine handlichere Variante verfügbar. Genau wie die großen Brüder lieferbar mit Deckel oder Bügeln und somit perfekt zu stapeln und nesten.

Art.Nr.	Abmessungen außen mm	Abm. Innen mm	Inhalt	Gewicht
<b>A10130.500</b>	mit Bügeln 1160x480x342	1000x370x332	130 ltr	7,3 kg
<b>A10125.500</b>	mit Bügeln 1160x480x360	1000x370x332	130 ltr	7,5 kg
<b>A10075</b>	mit Bügeln 710x460x350	599x378x310	75 ltr	4,2 kg
<b>A10080</b>	mit Bügeln 710x460x375	598x375x330	80 ltr	4,5 kg

Durch die Handgriffe lassen sich die Behälter ganz einfach von zwei Personen tragen und sind aufgrund der Abmessungen für Ordner und Archivkisten geeignet. Wegen der großen Innenlänge werden sie auch als Meterkisten bezeichnet. In der Praxis 10.000-fach bewährt, lassen sich die Behälter durch die Stahlbügel sicher stapeln.



Flatscreen`s ersetzen immer mehr die klassischen Monitore. Dieser Flatscreenbehälter mit Deckel und Siegel ist sehr gut geeignet, um komplette Umzüge eines Arbeitsplatzes zu realisieren.



Rechner und Monitor passen genau hinein.

Art.Nr.	Abmessungen außen mm	Abm. Innen mm	Inhalt	Gewicht
<b>8 - 301 - 2B</b>	mit Bügeln 800 x 600 x 500	700 x 470 x 465	180 ltr	8 kg
<b>A10140</b>	mit Bügeln 750 x 570 x 480	570 x 480 x 420	140 ltr	7 kg

Praktische stapel- und nestbare Bügelbehälter, die bei Umzügen oft für den Transport von Computern und Bildschirmen eingesetzt werden. Die Behälter sind nahezu unverwüstlich und bieten hierdurch die Garantie eines sicheren Transports mit wertvollem Inhalt. In leerem Zustand sorgen sie für 50 % Platzeinsparung.



Aufdruck (hier mit einem Klischee).

# UMZUGS- SORTIMENT DECKELBEHÄLTER UND GROßVOLUMEN- BEHÄLTER

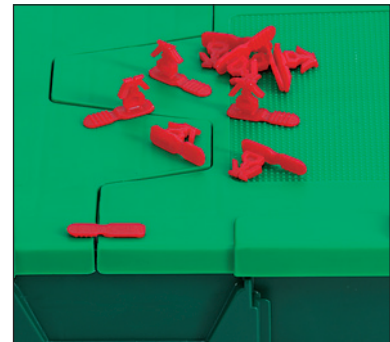


Erhältlich in fünf verschiedenen Abmessungen, genestet: bis zu 70% Platzgewinn

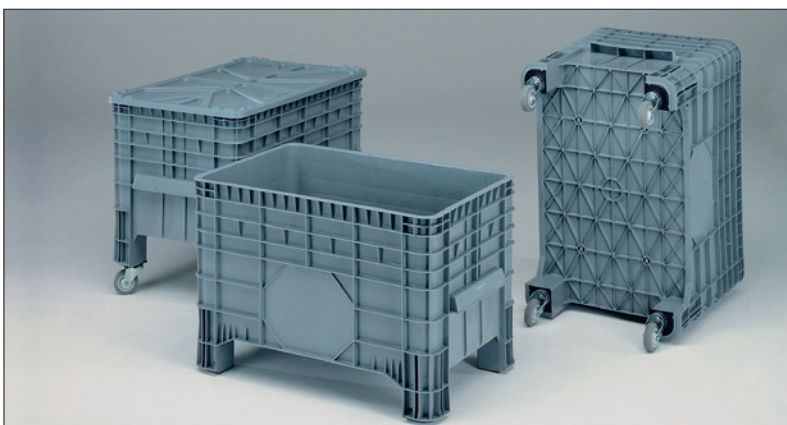
Art.Nr.	Abmessungen außen mm	Abm. Innen mm	Inhalt	Gewicht
<b>ALR43265</b>	400 x 300 x 265	338 x 254 x 240	20 ltr	2,1 kg
<b>ALR43310</b>	400 x 300 x 310	338 x 254 x 285	25 ltr	2,3 kg
<b>ALR64310</b>	600 x 400 x 310	514 x 350 x 285	54 ltr	3,2 kg
<b>ALR64365</b>	600 x 400 x 365	514 x 350 x 340	65 ltr	3,4 kg
<b>ALR64400</b>	600 x 400 x 400	514 x 350 x 375	70 ltr	3,7 kg

Distributionsbehälter sind Behälter, die für den Hin- und Rücktransport verwendet werden können. Die Behälter sind verschachtelbar, das heißt, dass sie im Leerzustand ineinander geschoben werden können. Dies kann bis zu 70% Platzgewinn bedeuten. Deckelbehälter sind sehr robust! Diese Behälter sind für die unterschiedlichsten Anwendungen geeignet und in vielen Größen lieferbar.

Weil der Datenschutz eine immer wesentlichere Rolle spielt, lassen sich all unsere Deckelbehälter, sowohl die nestbaren als auch die faltbaren, versiegeln. Hierzu können ganz einfache Tie-Raps, aber auch nummerierte Siegel verwendet werden.

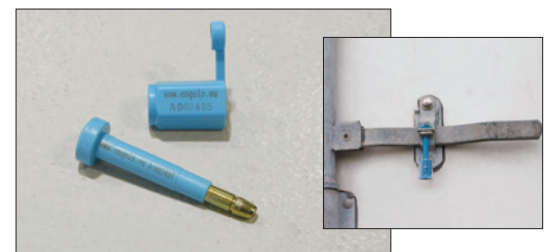


Für mehr Information über Versiegelungen fordern Sie bitte unseren Logistikkatalog Sie unsere Website [www.engels.eu](http://www.engels.eu).



Art.Nr.	Umschreibung	abm. Innen mm	Inhalt	Gewicht
<b>1425/B</b>	Behälter auf 4 Füßen	1040 x 640 x 670	285 ltr	13,5 kg
<b>1425/BR</b>	Behälter auf 4 Lenkrollen	1040 x 640 x 670	285 ltr	16,5 kg
<b>1 COP BR01</b>	Tiefziehdeckel	1040 x 640	-	2,0 kg

Häufig in der Umzugsbranche anzutreffen: Großvolumenbehälter. Mit und ohne Laufrollen stapelbar. Die Abmessungen variieren von 1040x640x550 mm bis 1200x800x800 mm. (siehe Bild oben).



Unolock™ Containerversiegelung

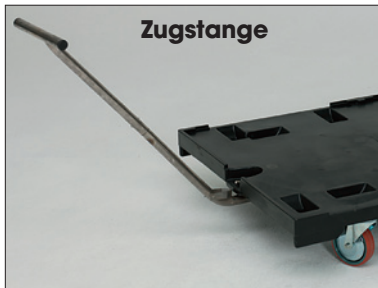
Für den Transport empfindlicher Produkte (z.B. Computer) liefern wir faltbare Behälter mit Pufferschaumplatten auf dem Boden und Bändern mit Klettverschlüssen zur Sicherung des Inhalts.



Behälter mit Aufsatzrahmen

# UMZUGS- SORTIMENT

## ROLLWAGEN



Art.nr.: **89 - 2 - 3 - 2DB**

*Erleichtert die Arbeit ungemein*



*Maßarbeit für jeden Behälter*

Auch wenn Ihre Behälter über besondere Abmessungen verfügen, können wir Ihnen exakt darauf angepasste Rollwagen liefern. Bei Verwendung unterschiedlicher Aufsätze sind die Rollwagen auch für nestbare Behälter nutzbar.

Für weitere Information steht Ihnen unsere Verkaufsabteilung gern zur Verfügung.



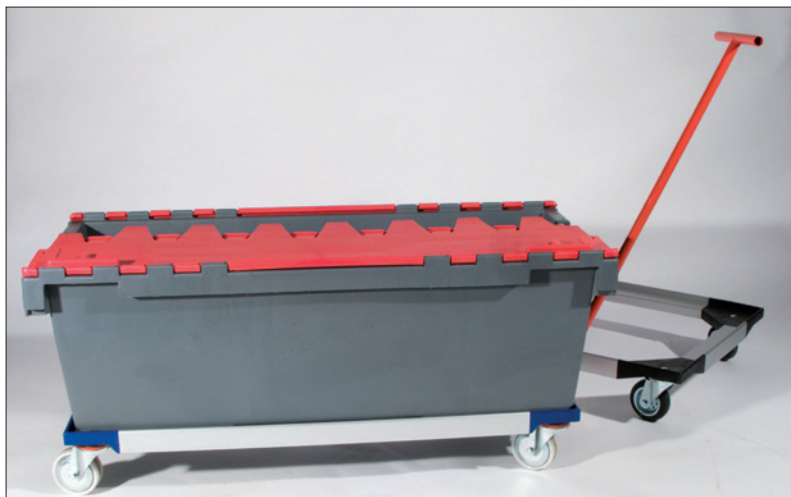
*Auf Wunsch senden wir Ihnen gerne unseren kompletten Logistikkatalog.*

### Schwerlasttransportroller für Lasten bis zu 500 kg



Art.Nr.: **80 - 184 - 185** Abm. 800 x 600 mm  
Art.Nr.: **80 - 954 - 85** Abm. 1200 x 800 mm

*Schwerlasttransportroller sind aufeinander stapelbar..*



Art.Nr.: **C40002B - 101 - 38.5** Abm. 1010 x 380 mm  
Art.Nr.: **20080B** Zugestange

In Maßarbeit gefertigter Rollwagen. Standard-Eckverbindungen in Kombination mit unterschiedlichen Rädern und Aluminiumprofile in verschiedenen Längen ermöglichen uns für jeden Behälter den passenden Rollwagen zu fertigen. Hier für eine Meterkiste.

# ENGELS

serving logistics and the environment

**Deutschland:**  
**Engels Behältertechnik GmbH**

An der Trave 17a  
D-23923 SELMSDORF

Telefoon: +49- 38823 53804  
Fax: +49- 38823 53806  
E-mail: [contact@engels.eu](mailto:contact@engels.eu)

[www.engels.eu](http://www.engels.eu)

**Die Niederlande:**  
**Engels Logistiek BV**

Boven Zijde 9  
NL-5626 EB EINDHOVEN

Telefoon: +3140-2629222  
Fax: +3140-2629200  
E-mail: [contact@engels.eu](mailto:contact@engels.eu)