



Transport



Luftfahrt



Distribution

# ENGELS

sicherheit ist oberstes gebot

# SÄCKE UND BEHÄLTER

## ZUZIEHPLOMBEN

**Das Standardmodell: Verschlussmechanismus und Siegel sind aus einem Stück hergestellt. Sorten: Lightlock™, Riblock™ und Baglock™. Festigkeit für Temperaturen zwischen -20°C und +70 °C.**

**Besondere Sicherheit: mit einem unzugänglichen Verschlussmechanismus ausgerüstet.**

**Sorten: Jawlock™ und Smoothlock™ mit Stahlmechanismus, Securelock™ mit Mechanismus aus Acetal. Festigkeit für Temperaturen zwischen -20°C und +80 °C.**



Lightlock™ Siegel, z.B. für Transportbehälter und Feuerlöscher.

Lightlock™ ist unsere Basisversiegelung, die sich für nicht allzu kritische Anwendungen wie den Transport auf dem Landweg empfiehlt. In Rot, Orange, Gelb, Blau und Grün erhältlich. Etikett 35 x 21 mm, Durchmesser 2,6 mm. Lieferung in Matten mit 5 Stück, 1000 Stück (Länge 170 mm) oder 2000 Stück (Länge 220 mm) pro Karton.

Lightlock™ Art. Nr.	Länge	Bruchfestigkeit	Ausführung
LL03	170 mm	6,1 kg	Öffnen durch zerreißen
LL02	220 mm	6,1 kg	



Riblock™, Baglock™ oder Smoothlock™, Schließen und Versiegeln in einem Arbeitsgang.



Baglock™, Säcke schnell und einfach verschließen.

Baglock™, einfache, kräftige Bandversiegelung mit einseitiger Verzahnung. Farben wie bei Riblock™. Lieferung in Matten mit 5 Stück, 1000 Siegel pro Karton.

Baglock™ Art. Nr.	Länge mm	Ausführung
BG01	244	Bruchfestigkeit 22 kg festes Etikett
BG02	294	



Riblock™ Verschlüsse mit doppelseitiger Verzahnung.

Riblock™ ist durch die doppelseitige Verzahnung besonders betrugsicher. Durch die Form der Verzahnung kann der Verschluss ergonomisch angebracht und durch die „Side Tear off“-Abtrennlinie einfach entfernt werden. In den Farben Rot, Blau, Weiß, Grün und Gelb erhältlich. Lieferung einzeln oder in Matten mit 5 Stück, 1000 Siegel pro Karton. Band 5,5 mm breit, 2,2 mm dick.

Riblock™ Art. Nr.	Länge	Bruchfestigkeit	Ausführung
EL01	200 mm	19 kg	Side Tear off-Etikett
EL02	250 mm	19 kg	
EL03	300 mm	19 kg	

# FLUGZEUG- CATERING UND GELDKASSETTEN VERSIEGELUNGEN MIT GLATTER SCHLINGE



Packlock™ Verschlüsse, durch Verschlussmechanismus aus Acetal besonders sicher. Auch mit extra großem Etikett.

Packlock™: Durch den unzugänglichen Verschlussmechanismus ist das Öffnen und Wiederverschließen selbst mit Werkzeugen unmöglich. Durch die „Twist Tear off“-Abtrennlinie einfach zu entfernen. In den Farben Rot, Blau, Weiß, Grün und Gelb erhältlich. Lieferung in Matten mit 5 Stück, 1000 Siegel pro Karton. Durchmesser 3,7 mm. Standardetikett 60 x 28 mm, extra großes Etikett 110 x 73 mm (ohne Abtrennlinie).

Securelock™ Art. Nr.	Länge	Bruchfestigkeit	Ausführung
PL01	170 mm	14 kg	Standardetikett
PL02	250 mm	14 kg	Standardetikett
PL03	300 mm	14 kg	Standardetikett
PL03BT	300 mm	14 kg	Großes Etikett
PL04	350 mm	14 kg	Standardetikett
PL04BT	350 mm	14 kg	Großes Etikett



Smoothlock™ Verschlüsse: Glatt und daher einfach zu befestigen. Durch den Verschlussmechanismus aus Stahl ist eine hohe Sicherheit garantiert.

Smoothlock™: Absolute Sicherheit durch Verschlussmechanismus aus Stahl. Einfach anzubringen, weil die glatte Schlaufe beim Anziehen kaum einen Widerstand erfährt. Durch die „Side Tear off“-Abtrennlinie einfach zu entfernen. Standardetikett 80 x 31 mm. In den Farben Rot, Blau, Weiß, Grün und Gelb erhältlich. Lieferung bedruckt oder blanco in Matten mit 5 Stück, 1000 Siegel pro Karton. Band 5,4 mm breit, 2,0 mm stark. Auf Wunsch erhältlich: extra großes Etikett 110 x 73 mm ohne „Tear-off“-Streifen.

Smoothlock™ Art. Nr.	Länge	Bruchfestigkeit	Ausführung
SM01	200 mm	25 kg	Standardetikett
SM02	250 mm	25 kg	Standardetikett
SM03	300 mm	25 kg	Standardetikett
SM06BT	300 mm	25 kg	großes Etikett



**Ganz besonders in der Luftfahrt wird das Thema Sicherheit großgeschrieben. Kriminelle und Terroristen versuchen ständig, Sicherheitsvorkehrungen zu umgehen. Für den Einsatz in dieser anspruchsvollen Umgebung liefern wir die Jawlock™ Versiegelungen.**



Cateringwagen mit Jawlock™ Siegel.

- Glatte Schlinge, Ø 2,2 mm, keine Probleme mit der Ausrichtung oder durch Verdrehen.
- Verschlussystem aus Stahl. Öffnen, ohne das Siegel aufzubrechen, ist unmöglich.
- In zwei Ausführungen lieferbar: „Mini“ mit Etiketten 30 x 18 mm und 50 x 80 mm sowie „Standard“ mit Etiketten 65 x 29 mm und Side Tear off-Funktion.



Jawlock™ und Mini Jawlock™ - Siegel

Etikett Art. Nr.	Länge mm	Ausführung
MJ01	150	Label 30 x 18 mm
MJ02	200	15 kg Bruchfestigkeit
MJ01LT	150	Label 50 x 18 mm
MJ02LT	200	15 kg Bruchfestigkeit
JL01	200	Side Tear off-Etikett
JL02	250	12,5 kg Bruchfestigkeit

# FÜR TRANSPORT- BEHÄLTER

## ARROWLOCK- VERSIEGELUNGEN

**Versiegeln? Ist nicht nur wegen der Gefahr eines Diebstahls, sondern auch wegen der Produkthaftung wichtig. Wenn Ihre Sendung geöffnet wird, wollen Sie sicher sein, dass sich genau das darin befindet, was Sie hineingetan haben.**



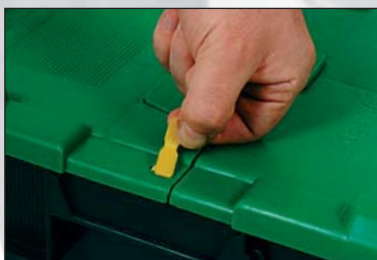
Arrowlock-Versiegelungen für Distributionsbehälter.



Behälter mit zweiteiligem Deckel.



Versiegelung (hier die AL04).



Besonders praktisch: Einfach zu entfernen, indem das Siegel eine halbe Umdrehung gedreht wird.



Faltbarer Behälter mit zwei Siegeln in U-Form.

Unsere Versiegelungen passen für alle bekannten Marken von Distributionsbehältern (auch falt- und nestbare). Damit erkennt der Empfänger auf einen Blick, ob sich jemand am Behälterinhalt zu schaffen gemacht hat.

Durchdachtes System: unsere Siegel lassen sich ohne Verwendung von Messer oder Zange einfach entfernen. Wenn ein höheres Sicherheitsniveau gewünscht ist, versehen wir die Versiegelungen mit Ihrem Firmenlogo und/oder laufenden Nummern bzw. Barcodes.

Verpackung: Beutel mit 500 Stück, 10 Beutel pro Karton.

Arrowlock™ Art. Nr.	Lieferant / Hersteller	Behältertyp	Artikelnummer vom Behälter
AL01	Engels Logistik	ESA Distributionsbehälter	ALC 43310, ALC 64265, ALC 64310, ALC 64365, ALC 64400, ALC 704635S
AL02	Linpac	Faltdeckel	CDS350, CDS375S
AL03	Buckhorn	Distributionsbehälter	064-252, 064-312, 064,362
AL04	Engels Logistik Allibert	Distributionsbehälter	10020, 10022, 10025, 10027, 10040, 10050, 10061, 10066, 10067, 10080, 10125
AL04	Schoeller Arca	Integra light	2910.851, 2911.851
AL05	Schoeller Arca	Integra	1325.851, 1325.850, 1310.851, 1311.851, 1312.851
AL05 en AL09	Linpac	Distributionsbehälter	C1609, C1608, C1573, C1566, C1518
AL05 en AL06	Linpac	Klappbox	K335, K465, K43-228, K64-228, K64-340



Faltbarer Behälter mit 2 Einstecksiegeln.



RAKO-Behälter mit diebstahlgeschütztem Deckel, 2 Einstecksiegeln.

# VERSIEGELBARE TASCHEN

## LIGHT DUTY- SIEGEL



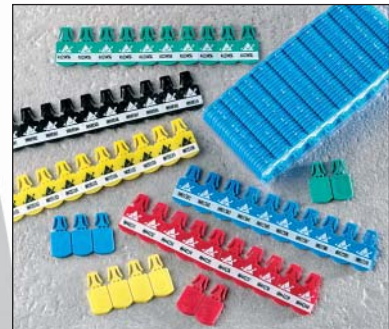
Wenn Sie sich sicher sein wollen, dass der Inhalt Ihrer Sendung für niemanden – außer dem Empfänger – zugänglich ist.

In 4 Farben lieferbar: Hell- und Dunkelblau, Grün und Rot. Aus einer brandhemmenden Kombination aus PVC und Polyester hergestellt und mit Etikettenhaltern versehen. Der Siegelhalter des Reißverschlusses ist aus glasklarem Kunststoff, sodass auf einen Blick erkennbar ist, ob sich jemand am Verschluss zu schaffen gemacht hat. Die Nähte sind so ausgeführt, dass ein Auftrennen von außen nicht möglich ist.



Der transparente Siegelhalter zeigt ein unberechtigtes Öffnen eindeutig an.

**Wir informieren Sie gern über die lieferbaren Größen!**



Ziplock™ Reißverschlussiegel.



Aerolock™ Siegel – mit einem leichten Vorhängeschloss vergleichbar.



Aerolock™ versiegelter Lkw.

Für Situationen geeignet, in denen ein Siegel auch physikalisch vor Diebstahl schützen muss. Wegen des galvanisierten Verschlussakens aus Stahl und des ABS-Gehäuses ohne einen Seitenschneider kaum zu öffnen. Mit oder ohne Aufdruck lieferbar, 10 pro Blister, 1000 je Karton. Für Temperaturen bis zu 110° Celsius verwendbar.

Aerolock™ Art. Nr.	Maximaler Durchmesser	Abmessungen Schloss (in mm)	Ausführung
AEL01	18 mm	65 x 42 x 6	Stahl/ABS

# CONTAINER EISEN- BAHNWAGEN HEAVY DUTY VERSCHLUSSSIEGEL



Alulock™ in der Praxis.



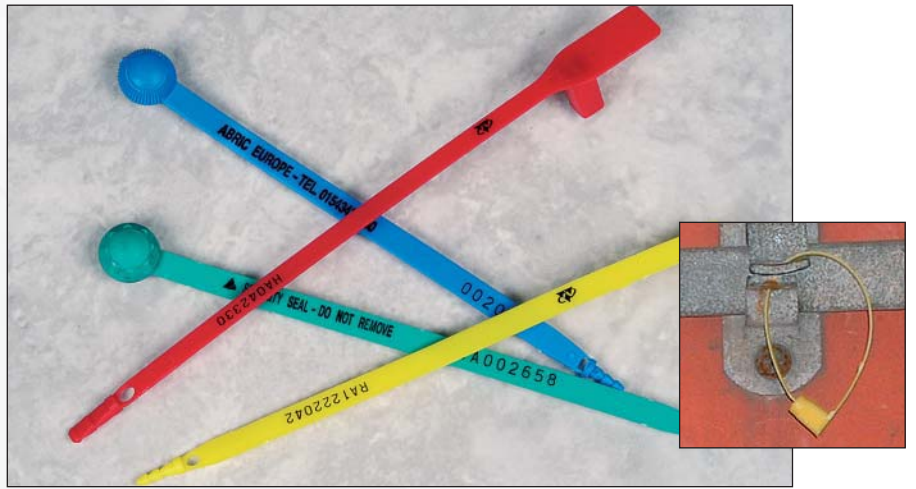
Unolock™, Zugfestigkeit bis zu einer Tonne

Das sicherste Schlossiegel aus unserem Sortiment ist das Unolock™. Es ist vom Zoll des Vereinigten Königreichs zertifiziert worden und neutral oder mit Aufdruck lieferbar. Die Nummern auf dem Gehäuse und dem Verschlussbolzen stimmen als zusätzliche Sicherheit überein. Das Gehäuse und der Verschlussbolzen sind mit Kunststoff (SAN) beschichtet, sodass Beschädigungen sofort sichtbar sind.

Unolock™ Art. Nr.	Verschlussbolzen Abm. mm	Abmessungen
UN01	ø 6 48 max.	ø 25 x 90 mm



Unolock™ kann nur mit einem Bolzenschneider geöffnet werden!



Hybridlock™: Verschlussiegel, eher eine Art Vorhängeschloss.

Hybridlock™ Verschlussiegel: dienen vor allem als Siegel, nicht als Blockade und sind fälschungssicher, weil sie nur einmal aufgezogen werden können. Die Spitze des Verschlussbandes wird in den Verschlusskopf eingeklickt. Die Schlaufen können bedruckt werden.

Verschlussiegel Art. Nr.	Schlaufe (mm)	Bruchfestigkeit	Typ
HL03	202 x 8 x 1,3	10,5 kg	HybridLock™
RL03	203 x 9 x 1,25	15 kg	TwinLock™
BL01	187 x 8,6 x 1,4	18 kg	BallLock™
OL01	206 x 8,5 x 1,4	20 kg	OctoLock™



Alulock™ Vorhängeschloss-Siegel aus Aluminium/Stahl.

Wenn das Siegel nur mit einem Seiten- oder Bolzenschneider geöffnet werden soll, empfehlen wir Ihnen das Alulock™ oder das Unolock™. Die beiden Modelle können bei Temperaturen zwischen -40°C und +120°C eingesetzt werden. Bei dem Alulock™ steht die Wicklung des Kabels unter Spannung. Sobald es aufgeschnitten wird, weisen die Drähte in alle Richtungen, sodass das Schloss nicht mehr geschlossen werden kann. Die Schlossgehäuse vom Alulock™ sind schwarz, weiß, blau, grün, rot oder goldfarben beschichtet und mit Barcodes versehen. Verpackung: Alulock™ 2.0 und 2.5 jeweils 250 Stück pro Karton, Alulock™ 4.0 100 Stück pro Karton.

Alulock™ Art. Nr.	Kabellänge	Abmessungen Siegel (in mm)	Durchmesser Kabel und Zugfestigkeit
ALU2.0	300 mm	35 x 22	ø 2 mm - 340 kg
ALU2.5	300 mm	32 x 22	ø 2,5 mm - 450 kg
ALU4.0	300 mm	45 x 40	ø 4 mm - 600 kg